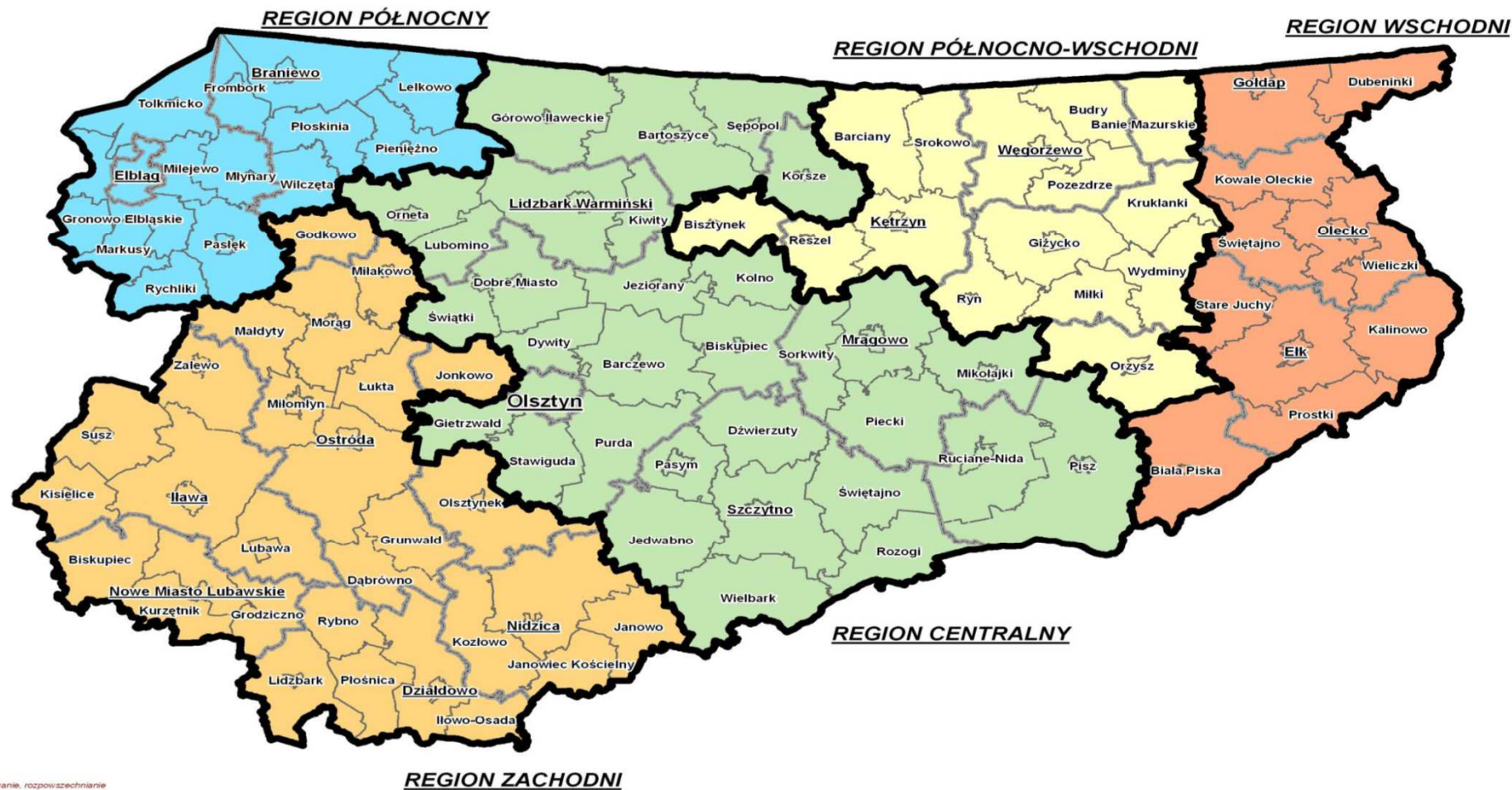




Rekultywacja składowisk odpadów w regionie gmin MZMGO

Mazurski Związek Międzygminny – Gospodarka Odpadami
ul. Wodna 4, 11-500 Giżycko
www.mzmgo.mazury.pl

Opracował:
Wojciech Ogłuszka



Reprodukcja, rozpowszechnianie i rozprzestrzenianie tych danych wymaga zezwolenia, o którym mowa w art. 19 ustawy z dnia 17 maja 1989 r. - Prawo geodezyjne i kartograficzne (Dz. U. z 2010 r. Nr 193, poz. 1287) WINGIK_OL_IG_IX_7611-05/07



-  składowiska zrehabilitowane
-  składowiska w trakcie rekultywacji
-  kwatera balastu w ZUOK Spytkowo

Składowiska odpadów na terenie gmin Mazurskiego Związku Międzygminnego – Gospodarka Odpadami

Składowiska zrehabilitowane:

Położone w miejscowościach: Knis gm. Ryn, Kruklanki, Rydzewo gm. Miłki, Spytkowo gm. Giżycko, Banie Mazurskie, Czerwony Dwór gm. Węgorzewo, Dowiaty gm. Budry, Olszewo gm. Budry, Popioły gm. Budry, Miechy gm. Miłki, Wydminy

Składowiska w trakcie rekultywacji:

Położone w miejscowościach: Czerwony Dwór gm. Węgorzewo, Góra gm. Orzysz, Pozezdrze, Spytkowo gm. Giżycko, Srokowo

Składowiska czynne:

Kwatera składowania balastu przy Zakładzie Unieszkodliwiania Odpadów Komunalnych w Spytkowie

Rekultywacja składowisk odpadów w regionie gmin MZMGO

Począwszy od chwili powstania w 2004 roku Mazurski Związek Międzygminny – Gospodarka Odpadami koordynował działania związane z rekultywacją składowisk odpadów w obszarze działania MZMGO.

Efektom intensywnej pracy było przygotowanie w 2006 roku dokumentacji technicznej rekultywacji wraz z kosztorysami inwestorskimi wszystkich składowisk odpadów znajdujących się na terenie działania MZMGO oraz ich późniejsza aktualizacja.

Przedmiotowe dokumentacje posłużyły do wydania decyzji na zamknięcie składowisk odpadów oraz określenia sposobu i harmonogramów rekultywacji.

Składowiska w miejscowościach Knis, Kruklanki oraz Rydzewo zostały zrekultywowane w 100 % z budżetów gmin zarządzających składowiskami.





Akcja „Drzewa zamiast śmieci” na zrekultywowanym składowisku odpadów w miejscowości Rydzewo gm. Miłki



Rekultywacja składowisk odpadów w regionie gmin MZMGO

Największe składowisko w regionie - składowisko w Spytkowie, zarządzane przez Miasto Giżycko zostało zrekultywowane w 2011 roku. Rekultywacja została przeprowadzona przy udziale środków pochodzących z pożyczki z Narodowego Funduszu Ochrony Środowiska w ramach przedsięwzięcia pn. **„Rekultywacja kwatery składowiska odpadów komunalnych w miejscowości Spytkowo gmina Giżycko Miasto Giżycko”**.

Mazurski Związek Międzygminny – Gospodarka Odpadami w ramach swoich działań statutowych przygotował niezbędną dokumentację projektową, brał udział w tworzeniu dokumentacji przetargowej oraz pełnił funkcje doradczą w realizacji projektu.

Planowany koszt rekultywacji **715 176,12 zł brutto**. W wyniku oszczędności przetargowych składowisko zrekultywowano za kwotę **547 227,00 zł brutto**.

Rekultywacja składowisk odpadów w regionie gmin MZMGO

Siedem składowisk zostało zredukowane w 2013r. w ramach projektu: "Rekultywacja składowisk odpadów komunalnych regionie gmin Mazurskiego Związku Międzygminnego – Gospodarka Odpadami,,

Zarząd Mazurskiego Związku Międzygminnego - Gospodarka Odpadami w dniu 11.10.2012r. podpisał z Wojewódzkim Funduszem Ochrony Środowiska i Gospodarki Odpadami w Olsztynie umowę na dofinansowanie zadania rekultywacji siedmiu składowisk odpadów komunalnych zlokalizowanych na terenie gmin związku w ramach Regionalnego Programu Operacyjnego Warmia i Mazury 2007-2013. Są to składowiska znajdujące się w miejscowościach: Wydminy, Miechy w gminie Miłki, Dowiaty, Olszewo i Popioły - w gminie Budry, Banie Mazurskie oraz Czerwony Dwór w gminie Węgorzewo.

Rekultywacja składowisk odpadów w regionie gmin MZMGO

W chwili podpisania umowy, planowana wartość projektu wynosiła: **3 889 963, 83 zł**
z czego wydatki kwalifikowalne **3 769 963, 83 zł**.

Wysokość dofinansowania wyniosła **80%** tj. **3 015 971, 06 zł**

W wyniku oszczędności przetargowych ostatecznie wartość projektu wyniosła:
1 619 467,29 zł z czego wydatki kwalifikowalne: **1 467 441,29 zł**

Wysokość dofinansowania wyniosła **80%** tj.: **1 173 953,02 zł**

**Składowisko odpadów w miejscowości Miechy gm.
Miłki**



Składowisko odpadów w miejscowości Miechy gm. Miłki



Rekultywacja składowisk odpadów w regionie gmin MZMGO



Składowisko odpadów w miejscowości Dowiaty gm. Budry



**Składowisko odpadów w miejscowości Dowiaty gm.
Budry**





-  składowiska zrehabilitowane
-  składowiska w trakcie rekultywacji
-  kwatera balastu w ZUOK Spytkowo

Projekt "Rekultywacja składowisk odpadów komunalnych w regionie MZM-GO i Miasta Mrągowa"

Rekultywacja składowiska w miejscowości Orzysz realizowana jest w ramach Projektu "Rekultywacja składowisk odpadów komunalnych w regionie MZM - GO i Miasta Mrągowa" Projekt dofinansowany został ze środków **Funduszu Spójności Program Operacyjny Infrastruktura i Środowisko Priorytet II oś Gospodarka odpadami i ochrona powierzchni ziemi.**

Umowa z Wojewódzkim Funduszem Ochrony Środowiska i Gospodarki Wodnej w Olsztynie Nr UDA-POIS.02.01.00-00-012/14-00 z dnia 22 maja 2015r. Beneficjentem jest Mazurski Związek Międzygminny – Gospodarka Odpadami w Giżycku. Całkowita wartość projektu to **1 621 414,53 zł.** , Maksymalna kwota wydatków kwalifikowanych **1 209 613,84 zł.** Kwota dofinansowania – **1 028 171,76 zł.**

Projekt "Rekultywacja składowisk odpadów komunalnych w regionie MZM-GO i Miasta Mrągowa"



W środę 3 czerwca 2015r. zostały podpisane umowy z wykonawcami rekultywacji 3 nieczynnych składowisk odpadów. Spółka Jawna „Żwirek” z Brejdyn przeprowadzi rekultywację składowiska „Polska Wieś” (gm. Mrągowo), zaś P.H. B. R. T. „Trans Drog” z Dylewa – składowisk w Czerwonym Dworze (gm. Węgorzewo) i Górze (gm. Orzysz). Zgodnie z umową prace mają się zakończyć przed 15 października.

Projekt "Rekultywacja składowisk odpadów komunalnych w regionie MZM-GO i Miasta Mrągowa"

Zakres przedsięwzięcie obejmuje rekultywację **3 zamkniętych składowisk** o powierzchni łącznej **6,43 ha** oraz przeprowadzenie kampanii społeczno-edukacyjnej nt. odpadów, w tym wytyczenie ścieżek edukacyjnych na terenie zrehabilitowanych składowisk. Rekultywacja będzie dotyczyła następujących lokalizacji:

- Góra, gm. Orzysz, powiat piski,
- Czerwony Dwór, gm. Węgorzewo, powiat węgorzewski,
- Polska Wieś, gm. Mrągowo, powiat mrągowski.



1997



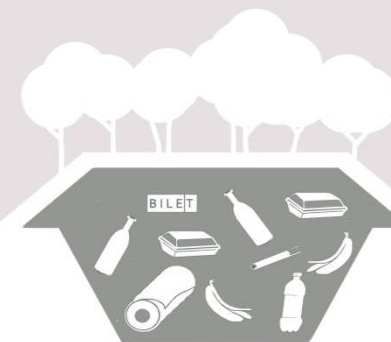
BUDOWA SKŁADOWISKA



1997- 2013



SKŁADOWANIE ODPADÓW



2015



REKULTYWACJA SKŁADOWISKA

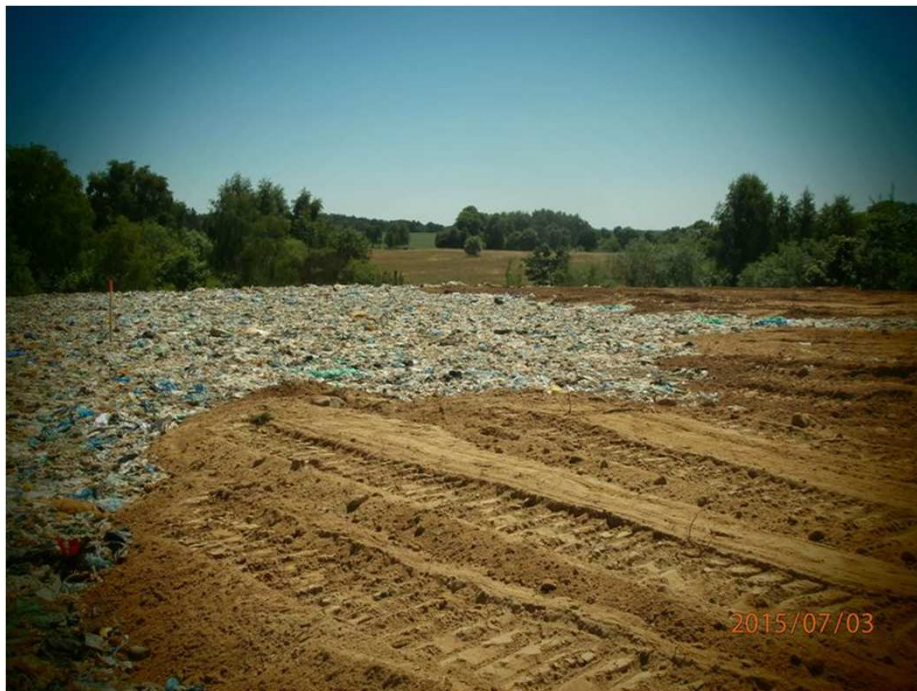


**INFRASTRUKTURA
I ŚRODOWISKO**
NARODOWA STRATEGIA SPÓJNOŚCI

UNIA EUROPEJSKA
FUNDUSZ SPÓJNOŚCI



Rekultywacja składowiska odpadów w miejscowości Góra gm. Orzysz



Rekultywacja składowiska odpadów w miejscowości Góra gm. Orzysz

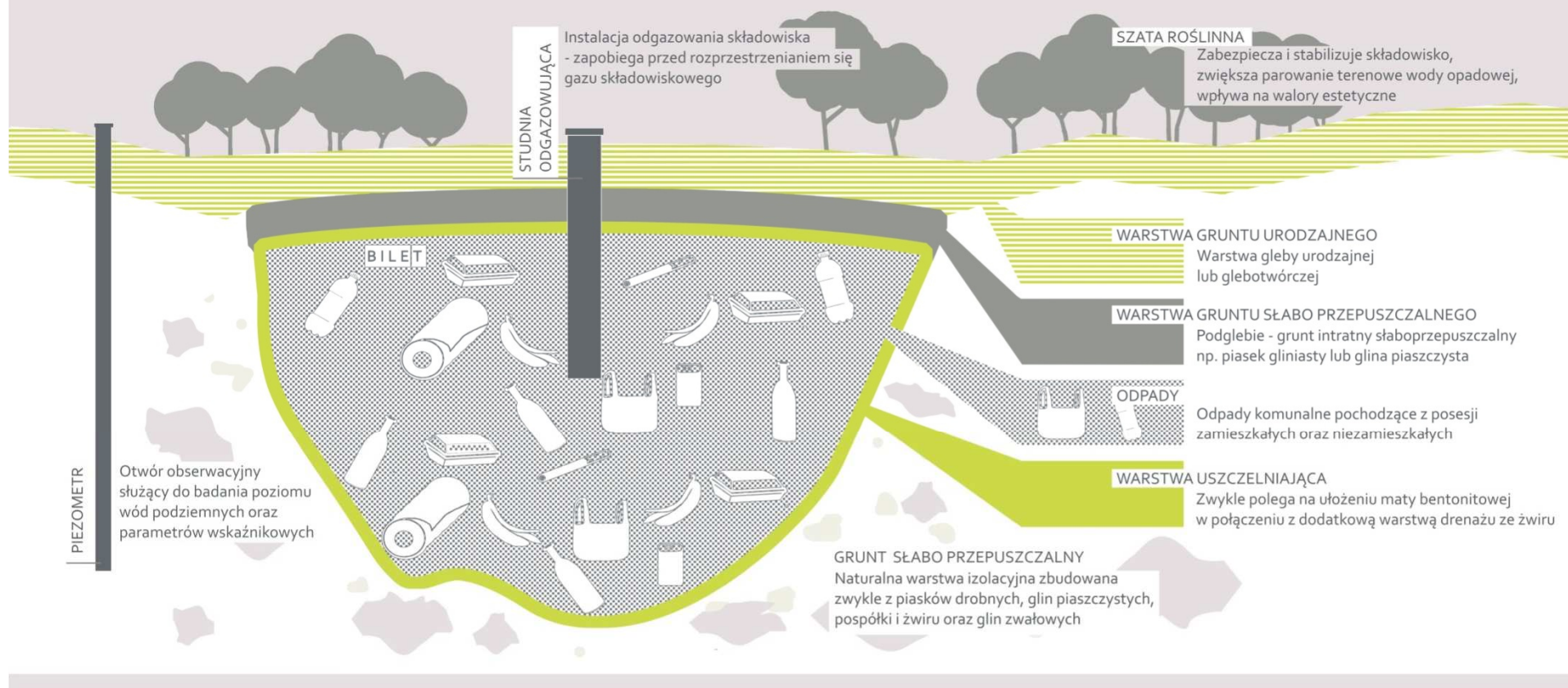


REKULTYWACJA

SKŁADOWISKA

GÓRA,
GMINA ORZYSZ

PRZEKRÓJ PRZEZ
SKŁADOWISKO



**INFRASTRUKTURA
I ŚRODOWISKO**
NARODOWA STRATEGIA SPÓJNOŚCI

UNIA EUROPEJSKA
FUNDUSZ SPÓJNOŚCI



REKULTYWACJA

SKŁADOWISKA

GÓRA,
GMINA ORZYSZ

ETAPY REKULTYWACJI

- TECHNICZNA
zabezpieczenie
i uszczelnienie składowiska
- BIOLOGICZNA
wprowadzenie roślinności:
zadarnienie i zalesienie

REKULTYWACJA SKŁADOWISKA to końcowy etap eksploatacji każdego składowiska odpadów lub jego części - wydzielonej kwatery. Polega ona na nadaniu lub przywróceniu gruntom zdegradowanym albo zdewastowanym wartości użytkowych lub przyrodniczych



WYRZUCAJ ŚWIADOMIE

Poznaj czas rozkładu odpadów

	RĘCZNIK PAPIEROWY	2-4 tygodnie
	KOMPOST	2 miesiące - rok
	PAPIEROS	2-5 lat
	ZAPALNICZKA JEDNORAZOWA	100 lat
	PUSZKA ALUMINIOWA	200-400 lat
	TOREBKA FOLIOWA	300 lat
	BUTELKA PLASTIKOWA	500 lat
	BUTELKA SZKLANA	4000 lat

CZY WIESZ, ŻE?

- Statystyczny Polak produkuje rocznie około 320 kg odpadów
- Z 35 zużytych butelek PET można wyprodukować bluzę z polaru
- W Polsce marnuje się rocznie około 9 mln ton żywności
- Na wyprodukowanie 1 tony papieru potrzeba blisko 17 drzew, które rocznie potrafią wytworzyć tlen dla 170 osób
- Karton po mleku ma wartość energetyczną, która pozwala zasilać żarówkę o mocy 40 Watt przez 1,5 h
- Puszki aluminiowe można poddawać recyklingowi nieskończenie wiele razy. Ponowne wykorzystanie szklanej i 700 kg ropy naftowej
- Opakowania szklane można poddawać recyklingowi nieskończenie wiele razy. Ponowne wykorzystanie szklanej butelki to oszczędność 1100 Watt energii potrzebnej przy produkcji nowej
- Jedna bateria zegarkowa może zatruć 400 l wody
- 80-95% pojazdu przeznaczonego do złomowania nadaje się do recyklingu

JAK MOŻESZ ZMNIJSZYĆ ILOŚĆ WYTWARZANYCH ODPADÓW?

PRZEMYSŁ ZAKUPY
Kupuj ekonomicznie
Nie kupuj "na zapas"



UŻYJ WIELOKROTNIE
Unikaj jednorazowych opakowań,
bądź wykorzystuj je ponownie



PODZIEL SIĘ
Oddaj innym to czego
sam nie potrzebujesz



**INFRASTRUKTURA
I ŚRODOWISKO**
NARODOWA STRATEGIA SPÓJNOŚCI

UNIA EUROPEJSKA
FUNDUSZ SPÓJNOŚCI



Rekultywacja składowisk odpadów w regionie gmin MZMGO

Działania Mazurskiego Związku Międzygminnego - Gospodarka Odpadami w zakresie przygotowywania dokumentacji rekultywacji, wniosków o wydanie decyzji zamykających a wreszcie koordynacji wykonania rekultywacji i pozyskania środków zewnętrznych na realizację zamierzeń, przyczyniły się do obecnego wyglądu mapy składowisk odpadów na terenie gmin MZMGO.

Efektem wieloletniej pracy jest czysty region. Jedynym czynnym składowiskiem odpadów w regionie jest kwatera składowania balastu przy Zakładzie Unieszkodliwiania Odpadów Komunalnych w Spytkowie

Kwatera składowania balastu przy Zakładzie Unieszkodliwiania Odpadów Komunalnych w Spytkowie – jedyne czynne składowisko na terenie gmin MZMGO





Dziękuję za uwagę.

Mazurski Związek Międzygminny – Gospodarka Odpadami
ul. Wodna 4, 11-500 Giżycko
www.mzmgo.mazury.pl

Opracował:

Wojciech Ogłuszka