

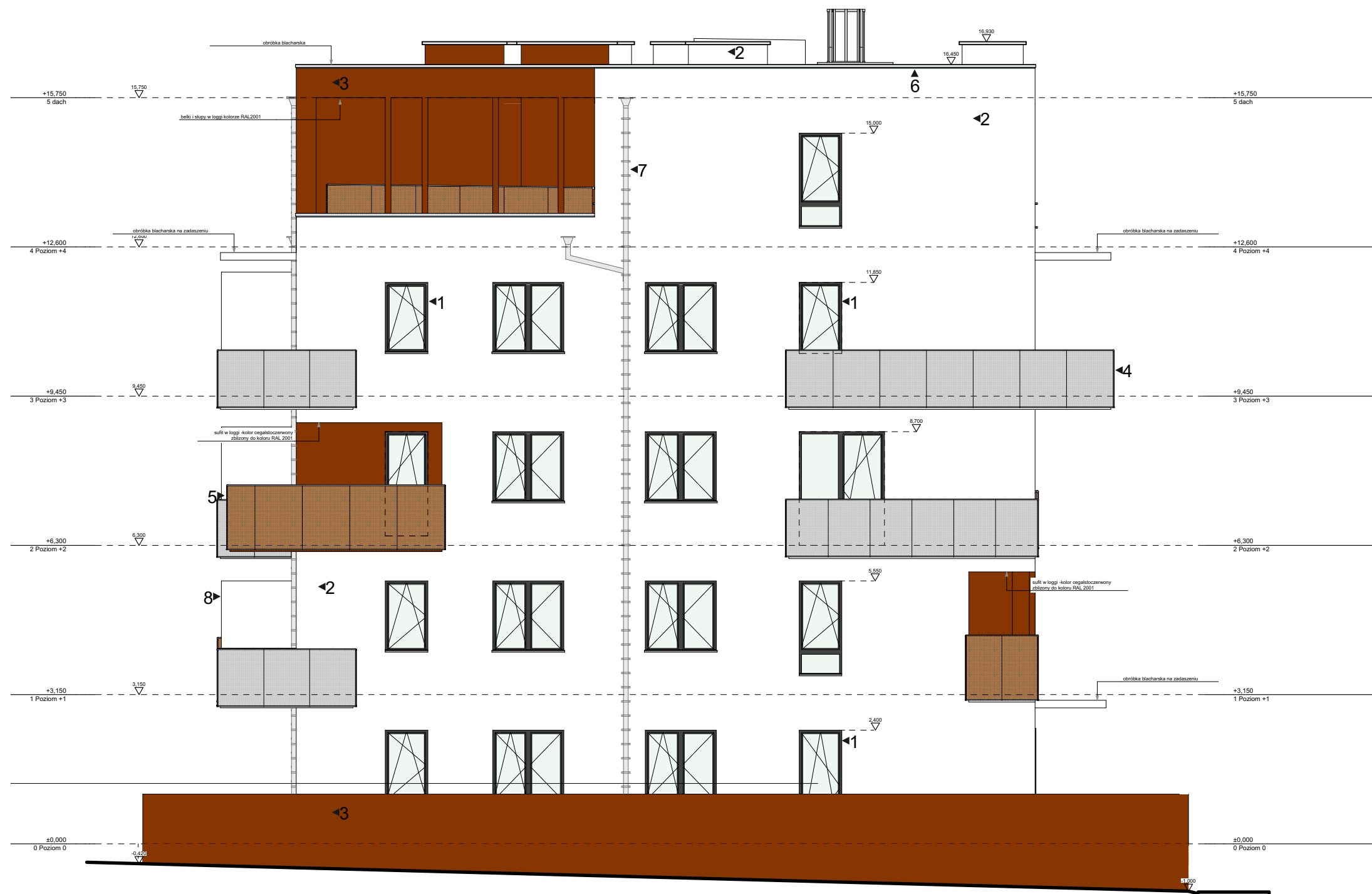
- 1 Stolarka okienna i drzwiowa
- kolor antracyt
zbliżony do RAL 7024
- 2 Tynk
- kolor biały
zbliżony do RAL 9016
- 3 Tynk
- kolor ceglastoczerwony
zbliżony do RAL 2001

- 4 Balustrada blacha perforowana
- kolor biały
zbliżony do RAL 9003
- 5 Balustrada blacha perforowana
- kolor ceglastoczerwony
zbliżony do RAL 2001
- 6 Obróbka blacharska -
kolor antracyt
zbliżony do RAL 7024

- 7 Rynny
kolor jasno szary
zbliżony do RAL 7047
- 8 Separator
szkło mleczne, bezpieczne
profil ramy-kolor jasno szary
zbliżony do RAL 7024

UWAGI:

1. Przed zamówieniem stolarki okiennej i drzwiowej wymiary należy sprawdzić w naturze.
2. Wymiary pomieszczeń podano w stanie surowym- bez wypraw wewnętrznych.
3. Wymiary otworów okiennych i drzwiowych podano w świetle ościeżnicy koniecznie do zachowania podano w zestawieniach stolarki.
4. Wszelkie propozycje zmian oraz rozwiązań zamiennych muszą posiadać pisemną akceptację projektanta przed zastosowaniem ich na budowie.
5. Każdy rysunek należy rozpatrywać łącznie z całością projektu wykonawczego.
6. Wszystkie elementy instalacyjne na rysunkach części architektonicznej naniesiono w celach informacyjnych i powinny być rozpatrywane łącznie wraz z odpowiednią częścią branżową projektu wykonawczego.
7. Wielkości- Hp podano od stanu wykończonego posadzki pomieszczenia do stanu surowego muru.
8. Warstwy przegród poziomych i pionowych należy wykonać zgodnie z opisem technicznym oraz rysunkami przekrojów.
9. Dylatacje w budynkach należy wykonać zgodnie z rysunkami detali projektu wykonawczego.
10. Piony inst. sanitarnych należy wygłuszyć w szachtach wełną mineralną zgodnie z rys. projektu wykonawczego.
11. Na ścianach wydzielenia p. pożarowego izolację należy wykonać z wełny mineralnej.
12. Przejścia instalacji w ścianach i stropach pomiędzy poszczególnymi strefami należy zabezpieczyć przeciwpożarowo zgodnie z opisem technicznym, projektami branżowymi oraz rys. projektu wykonawczego.
13. Ciągi kabli i przewodów przebiegające przez przedsiionki p.poż. zabudować obudową ognioodporną min. EI60.
14. Balustrady należy wykonać według dołączonego schematu w detalach nr rys. PW-D-2-02



GAMMA
STUDIO ARCHITEKTURY

JEDNOSTKA PROJEKTOWA:
Studio Architektury Gamma Sp. z o.o.
ul. Opolska 15, 15-549 Białystok,
tel. kom. 606 205 923, tel. stac. 085 66729 23

OBIEKT:
Zespół trzech budynków mieszkalnych wielorodzinnych wraz z infrastrukturą techniczną oraz budynkiem kotłowni na działkach nr ewid. dz. 681/119, 681/106, 681/107, położone w obrębie 0019 Wydminy.

INWESTOR:
Przedsiębiorstwo Usług Komunalnych i Zieleni sp. z o.o.
ul. Suwalska 20, 11-510 Wydminy

NAZWA RYSUNKU:
**Elewacja południowo
wschodnia**

BUDYNEK 1

STADIUM:
WYKONAWCZY

DATA marzec 2019r	NR RYS. PW-1-19	SKALA 1:100
----------------------	--------------------	----------------

BRANŻA
ARCHITEKTURA

ARCHITEKTURA
PROJEKTANT
MGR INŻ.ARCH. KRZYSZTOF GUSZCZA
BŁ-PdOKK/56/2005

SPRAWDZAJĄCY
MGR INŻ.ARCH. ANDRZEJ Z. GAŁECKI
KPOKK IA/51/2008

WSPÓŁPRACA -ARCHITEKTURA
MGR INŻ. ARCH. AGNIESZKA TARASEWICZ

INŻ. DOMINIKA MODZELEWSKA